

Hyogo Prefectural
Nishinomiya
Hospital

兵庫県立西宮病院

Recruit Guide

2024

看護師・助産師
〈募集案内〉



2026年新病院開院予定



兵庫県立西宮総合医療センター

(仮称)

2026年
- 開院予定 -

良質かつ優しい医療で
地域に貢献する
スマート・ホスピタル

兵庫県立西宮病院と西宮市立中央病院を統合し、阪神圏域において中核的な病院を目指します。今後のニーズの変化にも柔軟に対応し、デジタル技術を駆使した高度専門医療・救急災害医療を提供します。

基本方針

高度急性期・急性期医療の提供

両病院の医療を引き続き提供し、西宮市域及び阪神圏域における中核的な医療機関として役割を果たす。

救命救急センターとしての役割

阪神圏域内の2次救急医療機関や阪神南部の救命救急センターとの役割分担・連携を十分考慮し、救急医療体制の充実を図る。

先進医療への対応

県立西宮病院の取組を引き継ぐとともに、ゲノム医療、再生医療、遺伝子治療の分野においても先進医療への対応を目指す。

感染症対応機能の充実・強化

阪神圏域における新型コロナウイルス感染症への対応を踏まえ、重症者等への対応など、感染症対応機能の充実・強化を図る。

AI・ICTの活用

AI、ICTの活用をはじめとする、医療技術の進歩に対応できるよう、将来の拡張性を考慮する。

医療従事者の育成拠点

地域における若手医師等の医療従事者の育成拠点とするため、魅力ある研修プログラムの提供など育成・研修機能の充実を図る。

災害に強い病院

ヘリポート整備、免震構造の採用など災害に強い病院とし、災害拠点病院として引き続きDMATの設置など災害医療体制を整備する。

安定した経営基盤の確立

診療機能の高度化、患者サービスの向上などを図り、安定した経営基盤を確立する。

診療科目

内科系

内科、呼吸器内科、循環器内科、消化器内科、腎臓内科、脳神経内科、糖尿病・内分泌代謝内科、血液内科、腫瘍内科、リウマチ内科

外科系

外科、呼吸器外科、心臓血管外科、乳腺外科、消化器外科、脳神経外科、整形外科、形成外科、歯科口腔外科

その他

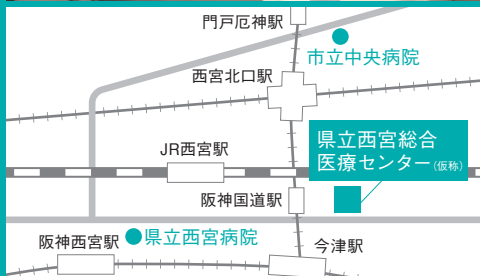
皮膚科、泌尿器科、眼科、耳鼻咽喉科、放射線診断科、放射線治療科、リハビリテーション科、病理診断科、救急科、精神科、麻酔科、産婦人科、小児科、臨床検査科、ペインクリニック内科、ペインクリニック外科

病床数

552床
(一般病床544床、精神病床8床)

建設場所

西宮市津門大塚町
(敷地面積 26,000 m²)

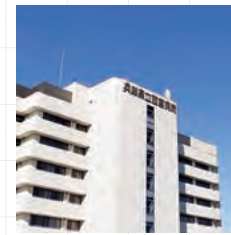


多職種連携で

こころを込めた
チーム医療を。

県立西宮病院の基本理念

私たちは、患者さんの
意思を尊重し、
高度で良質な医療を
提供することによって、
地域社会に貢献します。



看護部理念

しなやかに 看護を創造します

看護部基本方針

- 1 患者中心の看護を実践します
- 2 安全意識を高く持ち安心な看護を実践します
- 3 専門性の高い根拠に基づいた看護を実践します
- 4 地域包括ケアシステムにおける公的病院の役割を実践します
- 5 経済性を考えた効率的な看護を実践します

病院概要

病床数 400床 診療科 25診療科

病院機能 県指定がん診療連携拠点病院、災害拠点病院、厚生労働省指定基幹型臨床研修病院、地域医療支援病院、病院機能評価認定病院(一般病院2,3rdG.Ver.1.0)

県立西宮病院の特徴

救命救急センター

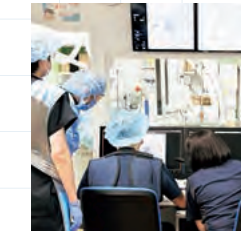
ラピッドレスポンスカー・DMATカーも運行



2次、3次救急医療を提供しています。ラピッドレスポンスカーには看護師も同乗して現場に向かい、1秒でも早く治療を開始できるように医師、救急救命士と協働して活動しています。

腎疾患総合医療センター

兵庫県下で長い歴史の腎移植



生体腎移植、献腎移植の歴史は古く、外来、病棟、手術室が連携し、安心して手術に臨めるような体制を整えています。術後は移植後の生活が維持できるようにチームで支援しています。

地域周産期母子医療センター

外来—産科病棟—NICU—小児科病棟の連携



正常分娩だけでなく異常分娩の介助や母体搬送、分娩後の新生児、褥婦の搬送も受け入れています。外来、産科病棟、NICU、小児科病棟が連携して妊婦初期から退院、育児支援などお母さんと赤ちゃんを守ります。

ごあいさつ

院長 野口 眞三郎



本院は2026年に新病院に生まれ変わります！充実した医療設備と快適な労働環境を備え医療従事者が誰しも働きたくなくなるような新病院(スマートホスピタル)を整備すべく全力で取り組んでいます。

看護部長 福島 芳江



医療を取り巻く環境の変化が著しい時代だからこそ前向きに力強く、そして思いやりをもって患者さんやご家族に寄り添える看護を実践しています。ぜひ一緒に“えびすナース”を目指しませんか。

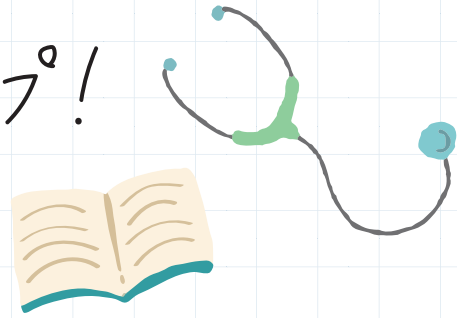
院内研修でスキルアップ!

実地指導者、新人教育担当者など病棟スタッフと
教育担当看護師長、リエゾンナースがサポートします!

西宮病院は “えびすナース”の育成をします

えびすナースは、「笑・備・守」を実践する
モデルナースで、えびすくん、えびすちゃんがあります。

- 笑(え): 患者の笑顔を引き出すこと、看護を楽しむこと
- 備(び): 倫理観とエビデンスを兼ね備えた確実な看護実践をすること
- 守(す): 手順・基準を遵守し、患者を守ること



少しずつ
スキルアップ
していこう!

STEP 3 8/9/10/11月

急変時の看護・夜勤シャドー研修

夜勤前にBLS研修を行い、急変時に備えます。夜勤シャドー
研修では夜勤を体感し、看護師の業務の視点や患者の生活
など見学を通じて学びます。



麻薬研修・輸血研修

麻薬、輸血は決められた手順が多く、難易度の高い看護技術です。
研修で手順、根拠の再確認をして
技術をマスターしよう!



新人看護技術アップグレード研修

新人看護師対象に看護技術をシ
ミュレーションで知識、技術の再
確認を行います。教育委員、実地
指導者のサポートの元、安全、感
染、倫理面を考えながら学習しま
す。毎月新人全員が集まることも楽
しみの一つになっています。



1年を振り返り、
2年目へGO!



入職前から
病院を知ることが
できるよ!

STEP 2 4/5/6/7月

STEP 1 入職前

入職前交流会

4月の入職に先立ち、緊張や不安
を少しでも解消できるよう、入職前
交流会を実施しています。同期とな
る仲間と情報交換をし、先輩から
もアドバイスを聞ける、有意義な時
間となるよう企画しています。



さまざまな
スタッフが丁寧に
教えてくれるよ!

充実の体制!

入職後のサポート体制



県立西宮病院では、新人看護師、他施設から転職した既卒看護師、子育てをしながら働くママさん看護師に対してさまざまなサポート体制があります。

制度を利用して仕事と育児を両立しています

新人看護師

2-5病棟
村田 真性



多くの先輩方に支えていただきながら毎日新たな発見や学びを得ています。実地指導者さんは知識や技術の確認だけでなく、様々な相談にも乗って下さるので、1番近くで支えて下さる心強い存在です。

既卒看護師

初療室
三好 佑未



既卒看護師にも教育体制が整っていることやPNS（看護体制）であり常に相談、確認できることで経験を活かしながら勤務できています。

ママさん看護師

外来
川元 菜月



週3回勤務で仕事と育児を両立しています。外来では通院治療、入院・手術を受ける方など様々ですが、外来から入院へ継続した看護を提供できるよう取り組んでいます。

私たちがサポートします!

教育委員

EICU
山下 智世



患者さんに優しい看護を実践できるよう、新人看護師、後輩に関わっています。優しい看護をするために教えられる側、教える側、互いに尊重しあい、ともに成長できるよう務めています。

実地指導者

11階病棟
玉置 恵美佳



新人看護師と一緒に個々の患者に応じた看護を考えながら看護実践することを心がけています。その中で新人看護師の成長を感じ、実地指導者としてやりがいと共に自分自身の成長にも繋がっています。

教育担当師長

田村 真理子



新人、既卒看護師の方々が早期に職場適応できるよう、所属部署とは違う立場から解決策を一緒に考え、サポートしています。スタッフのキャリアアップに向けて教育委員と共に研修企画をしています。

先輩
看護師の

1日のスケジュール



- 8:30 ● 申し送り・朝礼
ベアの看護師と打ち合わせ
患者ラウンド / 挨拶 / 環境整備 / 点滴準備
- 9:30 ● 検温・記録 / 点滴 / 検査・手術の準備
- 11:00 ● 看護ケア
- 11:30 ● 昼食に行くスタッフの看護情報を聞く
血糖測定 / インシュリン注射
内服薬の準備

- 12:00 ● 昼食の配膳
食事量のチェック
内服薬を配布
- 12:30 ● 昼食
- 13:30 ● カンファレンス
- 14:00 ● 患者ラウンド
検査・術後の受け入れ
術後管理 / 看護ケア / 患者指導

- 15:30 ● コーディネーターに報告
- 16:30 ● 準夜勤務者との調整
担当患者へ翌日の検査説明
- 17:00 ● 終礼・本日の振り返り
- 17:15 ● 終業

【スペシャリストの紹介】

県立西宮病院には、現在10人の専門看護師・認定看護師が在籍しています。

それぞれの専門性を発揮し“看護の質向上”を常に追求し、現場への知識と技術の提供と推進に取り組んでいます。



精神看護専門看護師
小澤 亜希絵

私は精神看護専門看護師（リエゾンナース）として、身体と精神の“つながり”を大切に“心”のケアをしています。効果的な心のケアを患者・家族はもとより、スタッフへもサポートしています。



感染管理認定看護師
山本 美雪

病院には、インフルエンザや耐性菌など感染症の患者さんや免疫不全等で感染防止が必要な患者さんがいるため、適切な感染対策の実践が不可欠です。根拠ある感染対策の実践についてみなさんをサポートします!



皮膚・排泄ケア認定看護師
仲西 優美

創傷やストーマ造設、失禁にもなっている問題に対して看護師から相談を受け、専門的な知識・技術を用いて問題が解決できるようサポートしています。また、褥瘡管理先住者として褥瘡予防に取り組んでいます。

【院内の活動】

DMAT



訓練を受けたDMAT隊員が災害時に出動します

ICLS



急変時にチームで活動ができるよう訓練します

看護外来 がん相談



がん患者さんご家族の生活の質（QOL）が少しでも改善するようにサポートしています

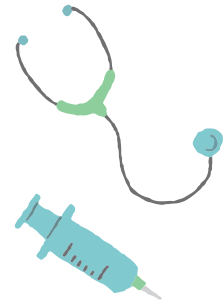
両親学級



新しい生命の誕生に備えて妊娠、分娩、産後について学びます

夜勤体制は？

夜勤は3交代を基本にして2交代を選べるようになっています。ただし、1年目は3交代、2年目から選べるようになります。



看護提供方式は何ですか？

PNS(パートナーシップ・ナーシング・システム)です。看護師2人がパートナーとなり、互いに補完、協力し合いながら業務を進めていくことができます。

院内保育所はありますか？

院内保育所が病院の南側にあります。0歳時から修学前の子供たちを預けられます。



えびすナース

寮はありますか？はいれませんか？

寮はあります。病院周囲、歩いて10分くらいのところにあるワンルームマンションを借りています。他部署の同期や先輩と仲良くなれるので、いろんな相談もできます。

教えて！

Q & A

病院周辺ガイドマップ

京都まで50分!
USJまで30分!
神戸、大阪まで15分!



兵庫県立西宮病院

〒662-0918 兵庫県西宮市六湛寺町13-9
Tel. 0798-34-5151 (代表)
Fax. 0798-23-4594



- 阪神・西宮駅「市役所口」からが最も便利です。(徒歩2分)
JR西宮駅から徒歩10分、バス5分
【阪神バス】「県立西宮病院前」病院北側の国道2号線沿い(病院まで徒歩1~2分)
【阪急バス】(1)「県立西宮病院前」病院北側の国道2号線沿い(病院まで徒歩1~2分)
(2)「西宮市役所前」病院東側の西宮市役所東側通り沿い(病院まで徒歩5分)