

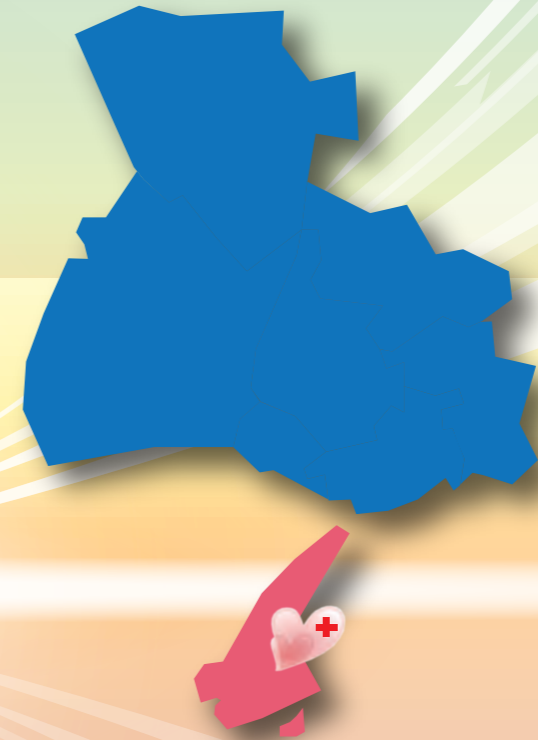
淡路医療センター
看護部

自律 **A**utonomy
心 **M**ind
つながる **C**onnect

Hyogo Prefectural
AWJ**I** **M**edical **C**enter



兵庫県立病院看護師マスコット あいたん



兵庫県立
淡路医療センター

Hyogo Prefectural Awaji Medical Center (AMC)

〒656-0021 洲本市塩屋 1 丁目 1-137

TEL : 0799-22-1200 (代表)

FAX : 0799-24-5704

<http://www.awajimc.jp>

看護部

兵庫県立淡路医療センター



患者さん一人ひとりの人権を尊重し、 患者中心の看護を提供します。

淡路医療センターは毎年新しいスタッフを迎え、高度化、多様化する医療ニーズに対応できるように、人に関心をもち「つなぐ」「守る」「育てる」をキーワードに活気あふれるチーム作りを目指しています。看護部理念の「患者さん一人ひとりの人権を尊重し、患者中心の看護を提供します」という言葉を大切に、看護師一人ひとりがもてる力を発揮し、輝きながら看護を提供できるように取り組んでいます。

兵庫県立淡路医療センター 看護部

看護部の教育について

看護部の教育に関する考え方

当院は、淡路圏域の中核病院としての役割を担っています。その中で病院と看護部の理念を基に、看護部は「兵庫県立病院看護職員継続教育の手引き」に沿い系統的・継続的に生涯学習を支援し、看護実践力の高いジェネラリストの育成をめざしています。また、専門職業人として社会の変動に対応できる看護師の育成をめざし、地域の医療機関の看護師と共に学ぶ環境を提供しています。

看護部教育委員会教育方針

- (1) 淡路医療センターの役割である急性期高度専門医療を果たすためのジェネラリスト看護職員を育成します
- (2) 多職種によるチーム医療を推進し、リーダーシップのとれる看護職員を育成します
- (3) 超高齢少子多死社会における対象患者の特徴が理解でき、対応できる看護職員を育成します
- (4) リスク感性が高く安全な看護実践の提供ができる看護職員を育成します
- (5) 患者を生活者として捉え、地域連携を見据えた看護が提供できる看護職員を育成します
- (6) みんなで育て、みんなで育つ魅力ある教育体制づくりに努めます

新任看護職員への支援

新任看護職員への支援は、全職員が共に支えあい、県立病院看護部の理念・方針に基づいた新任看護職員サポートプログラムで行います。

「新卒看護師サポートプログラム」は、リアリティショックの軽減と臨床現場でしか培えない基礎看護技術の習得・看護実践能力の向上を目指しています。

「既卒看護師サポートプログラム」は、組織への早期適応とキャリア開発を目指しています。

これら新任看護職員へのサポートプログラムで、専門職としてのワークライフハーモニーを考慮したキャリア開発への主体的な取り組みを支援しています。

淡路圏域の中核病院として、信頼され、安全で温かい病院を目指し、日々笑顔で働いている仲間たちをご紹介します。
みんなと一緒に成長できるサポートプログラムも完全。
なりたい自分になるための第一歩を、淡路医療センターから踏み出してみませんか。



8 東・HCU

消化器外科・一般外科・消化器内科

最上階にある消化器外科病棟は全室オーシャンビューです。

患者さんに安心して手術をうけていただけるように、スタッフ一丸となり日々頑張っています。

7 東

呼吸器外科・呼吸器内科・血液内科・一般内科

がん患者さんの自己決定を支援し、セルフケア能力を高める関わりによりやりがいを感じています。

6 東・HCU

脳神経外科・脳神経内科・一般内科

脳血管センターは、体力勝負なところもありますが、スタッフ一同明るく元気に力を合わせて頑張っています。

5 東

精神科

地域の精神科病院・福祉と連携を図り、患者さん、ご家族が安心して少しでも早期に地域生活へ復帰できるよう努めています。

4 東

産科・婦人科・小児科

周産期センターは、淡路島内の周産期医療の中心的役割を担っています。赤ちゃんの泣き声が響き渡る明るい病棟です。スタッフは、日々母子のケアに力を注いでいます。また、地域の思春期の子どもを対象に“つながるいのち”等の活動もやりがいを感じています。

救急病棟

救急病棟

男性は「愛嬌」女性は「度胸」をスローガンに頑張っています。高度な治療に対応するため緊張の毎日ですが、明るく楽しい、やりがいのある職場です。

救急・中央放射線部

救急外来・AG室・内視鏡・透視室・放射線検査

放射線治療科

救急外来、内視鏡、放射線エリアを担当しています。日々安全、安心看護を心を込めて提供しています。ハードな中にも温もりあるチームです。

ICU・血液浄化センター

集中ケア病床

日々緊張感を抱く職場ですが、患者さんの回復過程を身近に感じることができ、看護のやりがいを感じることができます。

外来

外来診察室・外来化学療法室・中央処置室・中央採血室

笑顔で誠実な対応を心がけ、安全でスムーズに診察が受けられるよう努めています。

8 西

消化器内科

「チーム8西」は団結力と笑顔が溢れる病棟。患者さんの立場に立ち、安全で安楽な看護を提供することを目指し日々患者さんと関わっています。

7 西・HCU

心臓血管外科・循環器内科

循環器内科・心臓血管外科で、心電図とらめっこしながら頑張っています。患者さんの笑顔が見られるとやりがいを感じます。

6 西

整形外科

自然に囲まれた景観で快適な療養生活を送ることができます。スタッフ一同、チームワークを発揮しながら早期回復を支援します。

5 西

皮膚科・形成外科・内科

耳鼻咽喉科・結核・感染症棟

混合病棟ですが、診療科、職種を越えてチームワーク抜群です！「患者さんの心に寄り添う」気持ちを大切に笑顔で看護を実践しています。

4 西

小児科・婦人科・泌尿器科・眼科・放射線科

歯科口腔外科・緩和ケア病棟・一般内科

子供と一緒に、お絵かきや折り紙を楽しんでいます。泌尿器科、内科と混合病棟で色々と学ぶことは多いですが、熱心な先輩の下、頑張っています。

中央手術部

手術室

手術室は病棟と比べて患者さんと接する時間が短いですが、限られた時間内で自分の最大限の看護を注ぐことが出来るやりがいのある職場です。

専門看護師・認定看護師

淡路医療センターでは下記の専門看護師・認定看護師が所属しています

CNS Certified Nurse Specialist

専門看護師は、複雑で困難な看護問題を持つ個人、家族及び集団に対して水準の高い看護ケアを効率よく提供するため、特定の専門看護分野の知識及び技術を深め、保健医療福祉の発展に貢献し併せて看護学の向上をはかります。

- リエゾン精神看護専門看護師
- 精神看護専門看護師
- 急性・重症患者看護専門看護師
- 小児看護専門看護師

CN Certified Nurse

認定看護師は、特定の看護分野において、熟練した看護技術と知識を用いて、水準の高い看護実践を行い、看護現場における看護ケアの広がりや質の向上をはかります。

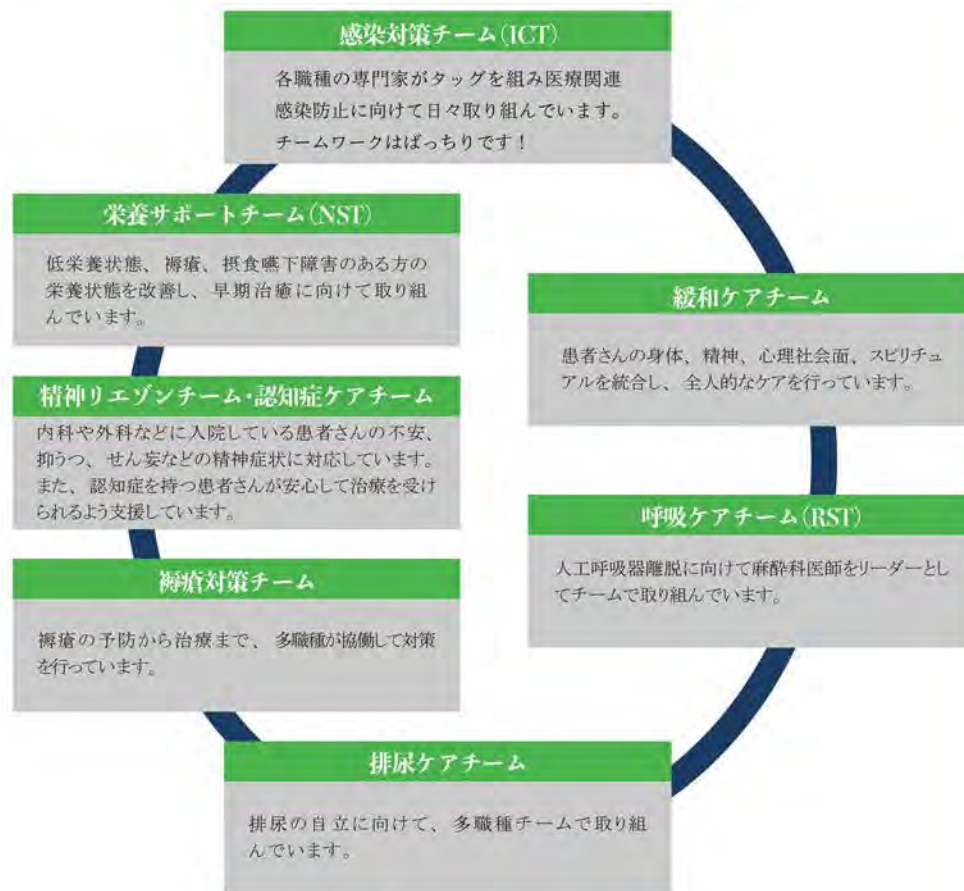
- 感染管理認定看護師
- 皮膚・排泄ケア認定看護師
- がん化学療法看護認定看護師
- がん薬物療法看護認定看護師
- 緩和ケア認定看護師
- 手術看護認定看護師
- 糖尿病看護認定看護師
- 摂食・嚥下障害看護認定看護師



「看護の質向上」を目指し、地域の各医療機関とも連携しています

多職種協働チーム医療

医療に従事する多職種の医療スタッフが、各々の高い専門性を前提に、目的と情報を共有し、業務を分担しつつも互いに連携・補完し合い患者の状況に的確に対応した医療を提供しています。





新しい命との出会い





和やかな語らいのとき

継続教育計画

リーダーⅠ・Ⅱ対象

リーダーⅢ・Ⅳ対象



EBNIに基づくフィジカルアセスメント

4月

マネジメント研修

「今日からあなたもチーム医療の推進者」

6月

クリティカルケア

「今ここで何が起きているのか！」



プリセプターフォローアップ研修

「指導を頑張っているあなたに
仲間と情報をシェアしよう」

7月

リスクの予測と対応策

「Let's try すぐに使える分析法」

8月

看護過程の展開

マネジメント初級編

9月



認知症看護

10月

退院支援と退院調整

「私たちが地域への架け橋となろう！」

看護倫理・意志決定支援

「倫理を学んで日頃のジレンマを解消しよう」

11月

せん妄の理解と看護

「せん妄なんてこわくない！」

リスクコミュニケーション

12月



1月

後輩育成研修

実地指導者(プリセプター)研修

「めざせ！共に育つ教育プラン」

2月



実践現場では、まず先輩看護師のしていることを見学し、次に見守りで実践。
そして、確認しながら一人で実施するという一連の経験を通して看護実践できていることが今の喜びです。

—新人の言葉より—



職場風景

新人看護師研修風景



病院前の海岸で



瀬戸内海で一番大きな島「淡路島」は四方を海に囲まれ、とても美しい自然やグルメの宝庫として人気の観光地でもあります。病院から少し離れると非日常的な景色に出会い、リフレッシュタイムを存分に楽しめますよ。



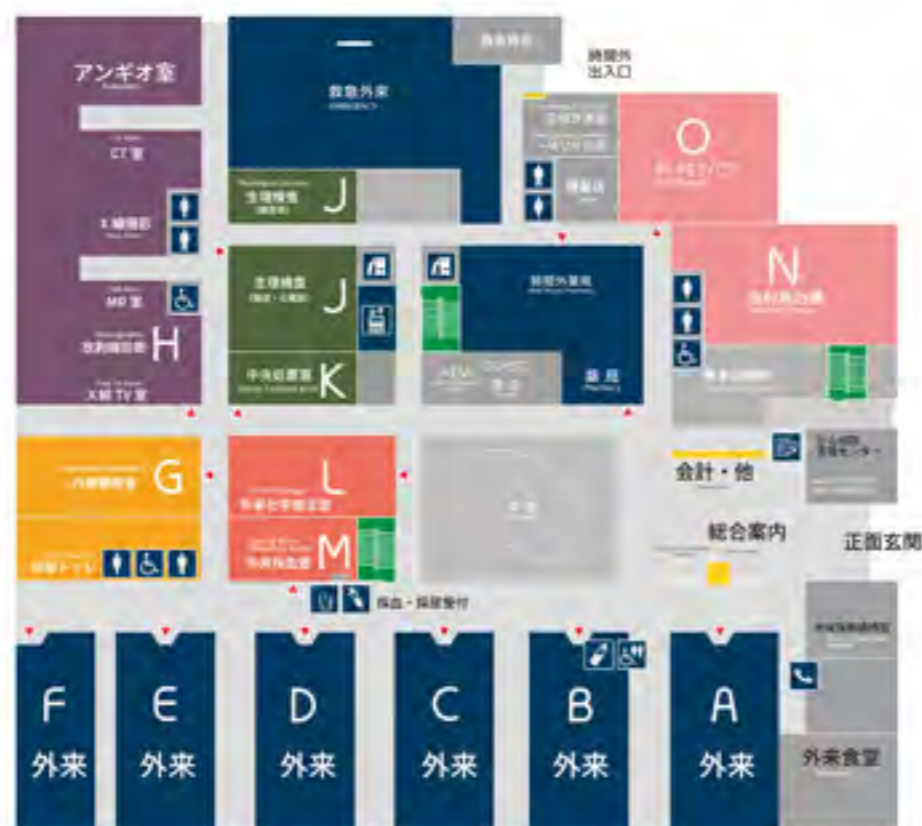
「笑顔」と「ありがとう」があふれる
淡路医療センターで私たちと一緒に看護しましょう。



兵庫県立淡路医療センター



1F 外来診療・救急外来・放射線・検査



病棟



各階配置



施設の概要

■構造規模

- ・鉄筋コンクリート造 (免震構造)
- ・地上8階・塔屋2階
- ・延べ床面積 約35,000㎡
(敷地面積27,000㎡)

■屋外施設

- ・駐車場
- ・ヘリポート
- ・タクシー乗降場 等

